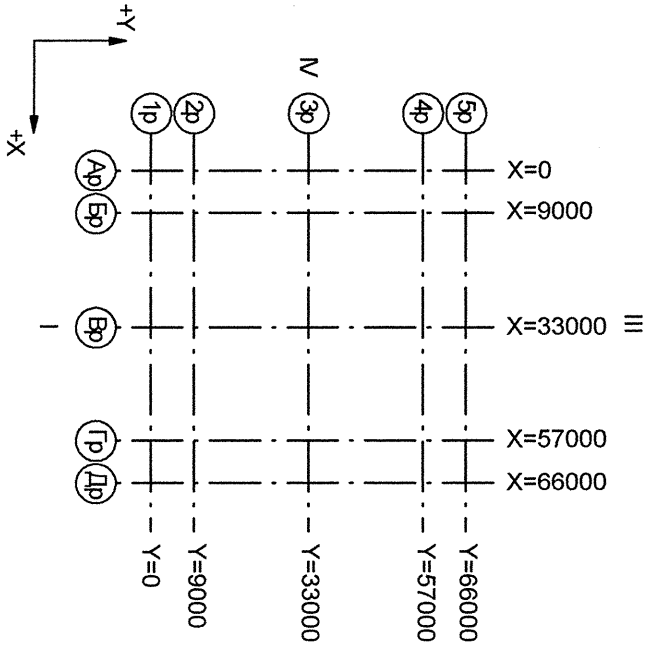
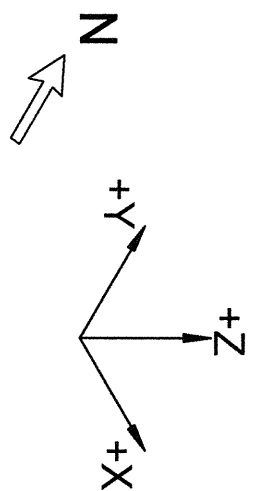


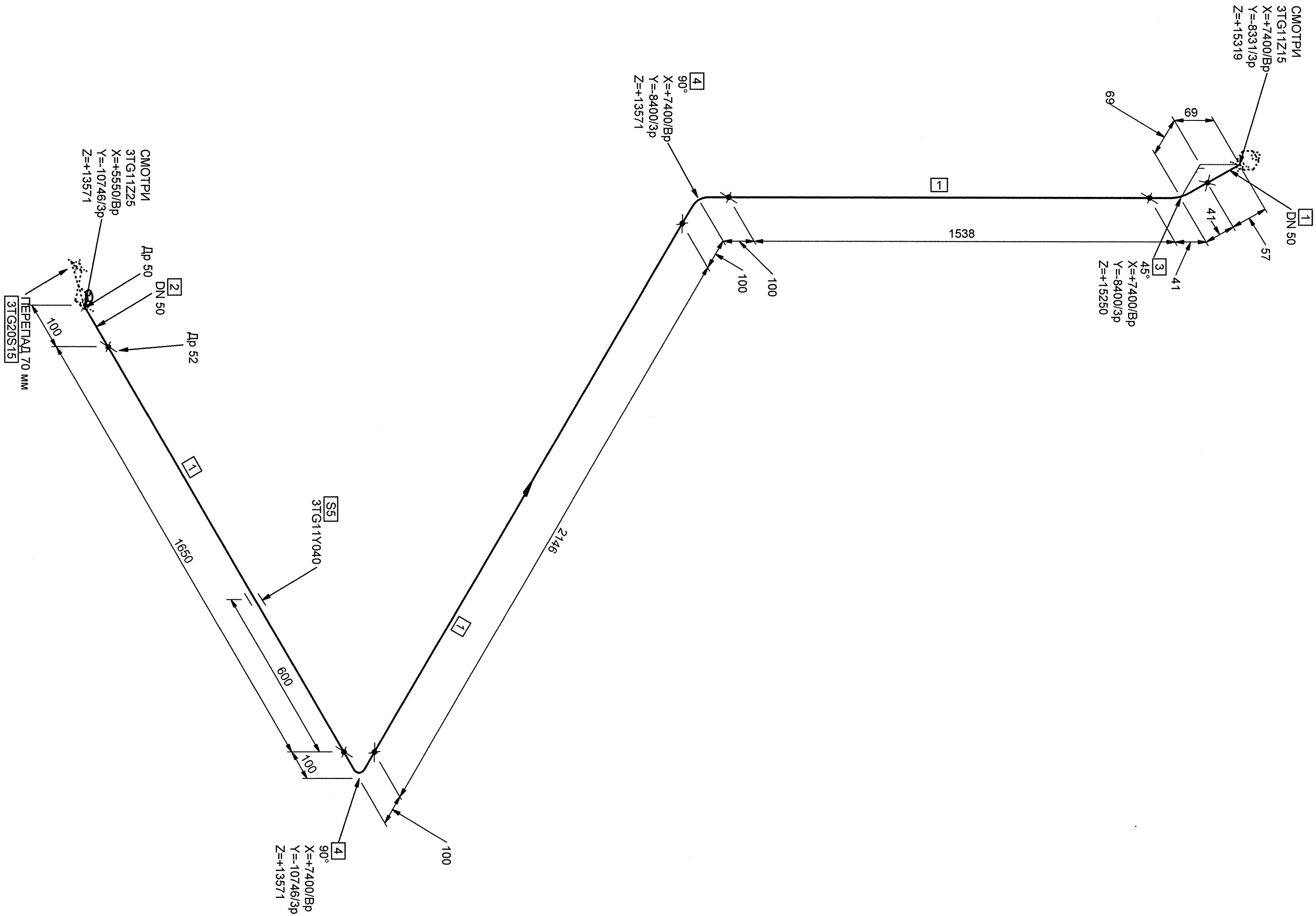
дополнительные подписи				дополнительные подписи			

Инв. N подл.	Подп. и дата	Взам. инв. N
R3.00130.1.0.11	<i>[Signature]</i> 28.04.12	



Идентификационный номер	3	DN 100	2х 2700 х-115 у-2715		3TG11W0701N1		Шланг монтажный	Пасп.об. документ	3TG11W0701P1-987		Варианты опции	Технич. карта	Уплотн. кольца	3TG11W0701T1-235	Идентификационный номер
Идентификационный номер	3	DN 100	2х 2700 х-115 у-2715		3TG11W0701N1		Шланг монтажный	Пасп.об. документ	3TG11W0701P1-987		Варианты опции	Технич. карта	Уплотн. кольца	3TG11W0701T1-235	Идентификационный номер

Номер т/п/провода - I
Полет/высотность - ПНАЭГ-2/008-89
Классификационное обозначение по ПН-001-97 - 2Н3
Группа по ПНАЭГ-2/008-89 - В
Класс безопасности по ПН-001-97-2
Классификация по ПН-031-01-1
Рабочие параметры: Рр=0,54 МПа, tр=90°С
Параметры гидротесты: Рг=0,83 МПа, tне менее 5°С
Среда: Раствор борной кислоты 16-20г/л ам



МОНИТАЖНЫЕ ЭЛЕМЕНТЫ				МАССА ЭЛЕМЕНТА, кг
ГОС	НАИМЕНОВАНИЕ	КОЛ	МАТЕРИАЛ	
1	СТО 788/4886-108-2009 ПР/БА 57х3,0	5,391 М	08Х18Н10Т/У 14,3Р-197-2001	4,02
2	ОСТ 24.025.018-88 ПР/БА 57х4	0,100 М	08Х18Н10Т/У 14,3Р-197-2001	5,26
3	СТО 788/4886 111-2009	1	08Х18Н10Т/У 14,3Р-197-2001	0,30
4	ОСТ 24.025.018-88 ПР/БА 57х3,0-Р/Н 25	1	08Х18Н10Т/У 14,3Р-197-2001	0,30
5	СТО 788/4886 111-2009	2		
6	КОТЕЛО В 9Р-57х3,0-Р/Н 25	1		
7	3ГТ11У40 ОПОРА НЕПОДВИЖНАЯ	1		

Имя	Фамилия	Долг	№ док.	Подпись	Дата
Михеев	Коткова			<i>[Подпись]</i>	20.08
Прод. вкл. инж.	Ворожцова			<i>[Подпись]</i>	20.08
Прод. вкл. инж.	Мух			<i>[Подпись]</i>	20.08
Прод. вкл. инж.	Киселёв			<i>[Подпись]</i>	20.08

Работное отделение г. Ерменчинская часть Трубопроводы расширяющаяся базисная выделенки		Страницы 1	Листы 1	Листов 1
---	--	---------------	------------	-------------

Изоэлектрический чертёж 3ТГ1-1219	ОАО "НИКАТ" 2012
--------------------------------------	---------------------

Инв. № подл. Р3.00130.1.0.11
 Лист 23